



**Sedi del Percorso**  
Casa di riposo  
Don A. Simionati e  
Cav. D. Soattini  
Via A. Palladio 13  
36048 Barbarano Mossano (VI)

**Segreteria organizzativa**

Focos Argento  
divisione di HR CARE S.r.l.  
Piazza A. De Gasperi 12  
35131 Padova  
T. 049.9642488  
F. 049.8591455  
info@hrcare.it  
www.focosargento.net



**La pratica nella stanza Snoezelen**

Analisi e sperimentazione in prima persona all'interno dell'ambiente Snoezelen: gli strumenti e i materiali per la stimolazione tattile, acustica, visiva e olfattiva. Esercitazione pratica per l'utilizzo degli strumenti di progettazione e osservazione del trattamento Snoezelen - il profilo sensoriale. Analisi degli stimoli presenti e delle loro possibili modalità di utilizzo per favorire la relazione e il contatto con la persona con demenza. Suggerimenti per la caratterizzazione e personalizzazione di ambienti Snoezelen per la persona con demenza.

**SECONDA GIORNATA**  
09:00-18:00

**L'approccio Snoezelen nella pratica**

L'approccio e la relazione con la persona con demenza fuori e dentro l'ambiente Snoezelen: la preparazione, il trattamento multisensoriale e il post-trattamento. L'approccio Snoezelen nelle 24 ore: la stimolazione multisensoriale durante le attività quotidiane (alzate, igiene, pasti). Analisi di filmati di trattamenti in ambienti Snoezelen.

**Comitato Scientifico**

- MARINA TURCI  
medico specialista geriatra, Nucleo Speciale di Secondo Livello c/o CRA Il Carpine, Asp Terre d'Argine di Carpi.
- GIACOMO MENABUE  
Terapista della Riabilitazione Psichiatrica, Nucleo Speciale di Secondo Livello c/o CISA, Asp Comuni Modenesi Area Nord.
- ANNALISA BONORA  
psicologa Specialista dell'Adulto e dell'Anziano, Nucleo Speciale Demenze di Secondo Livello c/o CISA, Asp Comuni Modenesi Area Nord.

MARTA ZERBINATI  
laurea in psicologia, responsabile dei progetti di implementazione del modello di cura bio psico sociale Person Centred Care nei servizi sanitari e socio assistenziali, Focos Argento.

**Docenti**

MARINA TURCI  
GIACOMO MENABUE

**PRIMA GIORNATA**  
09:00-18:30

**Struttura e Contenuti**

Il percorso prevede 2 giornate di formazione di 8 ore ciascuna.

**La nuova cultura di approccio della demenza e L'approccio Snoezelen nell'ambito degli interventi psicosociali**

La nuova cultura di approccio della demenza e un modello eco bio psico sociale della patologia. I deficit cognitivi e sensoriali nella persona con demenza, il significato delle perdite nella quotidianità. Un'analisi delle manifestazioni comportamentali nella demenza secondo un approccio biopsicosociale. Trattamenti farmacologici: linee guida e limiti. Strumenti per la valutazione delle manifestazioni comportamentali attraverso l'analisi di casi. L'origine, lo sviluppo, gli ambiti di applicazione e le evidenze scientifiche dell'approccio Snoezelen. I diversi ambienti multisensoriali: la Snoezelen Room, il bagno assistito

**Destinatari**

Il percorso è rivolto al personale che opera in Strutture Residenziali e/o Semiresidenziali, RSA, Centri Diurni e che abbiano necessità di una specifica formazione teorico-pratica sull'approccio e la relazione alla persona fragile e con demenza, all'uso degli stimoli sensoriali presenti in ambiente snoezelen e nell'implementazione di protocolli di intervento specifici per le alterazioni del comportamento nella persona con demenza.

- In particolare:
- Educatori
  - Psicologi
  - Fisioterapisti
  - Operatori Socio Sanitari
  - Terapisti della Riabilitazione Psichiatrica
  - Terapisti Occupazionali
  - Coordinatori di struttura
  - Responsabili Assistenziali di struttura
  - Medici
  - Infermieri

**Obiettivo/i**

- Acquisire una nuova cultura di approccio alla demenza e conoscere modelli di cura e di intervento eco bio psico sociali evidence based;

**Metodologia**

Il percorso formativo propone di fornire una formazione:

- Trasmettere le conoscenze relative ai deficit cognitivi nella demenza e alle ripercussioni sulla vita quotidiana, (perdite funzionali e alterazioni del comportamento) e gli strumenti per l'osservazione e la valutazione dei comportamenti distressed;
- Apprendere obiettivi, metodologia e strumenti operativi per la progettazione e osservazione del trattamento Snoezelen con la persona con demenza;
- Conoscere le stimolazioni di un ambiente Snoezelen e le modalità di utilizzo;
- Acquisire una nuova chiave di lettura bio psico sociale delle manifestazioni comportamentali nella demenza e le competenze per individuare gli stimoli sensoriali funzionali alla gestione delle diverse manifestazioni comportamentali;
- Far sperimentare in maniera pratica l'uso degli strumenti multisensoriali e gli strumenti operativi dei trattamenti Snoezelen.

**Iscrizione**

Per iscrizione e pagamento è necessario compilare il form at link [buytickets.at/focosargento](http://buytickets.at/focosargento)

Le quote di iscrizione sono di € 298 IVA compresa. La quota comprende la partecipazione alle lezioni, il materiale didattico e documentale e la segreteria. Il percorso è a numero chiuso e prevede la partecipazione di minimo 15 e massimo 25 persone + 3 uditori.

Evento ECM (n° 16,9 crediti) per Medici di Medicina generale, Neurologi, Geriatri, Infermieri professionali, Educatori Professionali, Psicologi, Fisioterapisti, Terapisti occupazionali, terapisti della riabilitazione psichiatrica.

Barbarano Mossano (VI)  
17 e 18 maggio 2019

**L'approccio e la Pratica Snoezelen (multisensoriale)**

per la promozione del benessere nella persona con demenza

**Premessa**

L'approccio multisensoriale può essere condotto all'interno di ambienti appositamente strutturati (Snoezelen Room, Bagno Snoezelen), ma anche negli ambienti di vita quotidiana (camera, salotto, ...) dove, attraverso l'arricchimento con stimoli multisensoriali, è possibile promuovere il benessere e il rilassamento dell'anziano. L'approccio multisensoriale può essere promosso attraverso un intervento terapeutico con conseguente riduzione dei costi e un aumento della sicurezza. Complicanze che accompagnano il decorso della demenza. L'approccio multisensoriale può essere condotto all'interno di ambienti appositamente strutturati (Snoezelen Room, Bagno Snoezelen), ma anche negli ambienti di vita quotidiana (camera, salotto, ...) dove, attraverso l'arricchimento con stimoli multisensoriali, è possibile promuovere il benessere e il rilassamento dell'anziano. L'approccio multisensoriale può essere promosso attraverso un intervento terapeutico con conseguente riduzione dei costi e un aumento della sicurezza. Complicanze che accompagnano il decorso della demenza. L'approccio multisensoriale può essere promosso attraverso un intervento terapeutico con conseguente riduzione dei costi e un aumento della sicurezza.

# L'approccio e la Pratica Snoezelen (multisensoriale)

per la promozione del benessere nella persona con demenza

17 e 18 maggio 2019

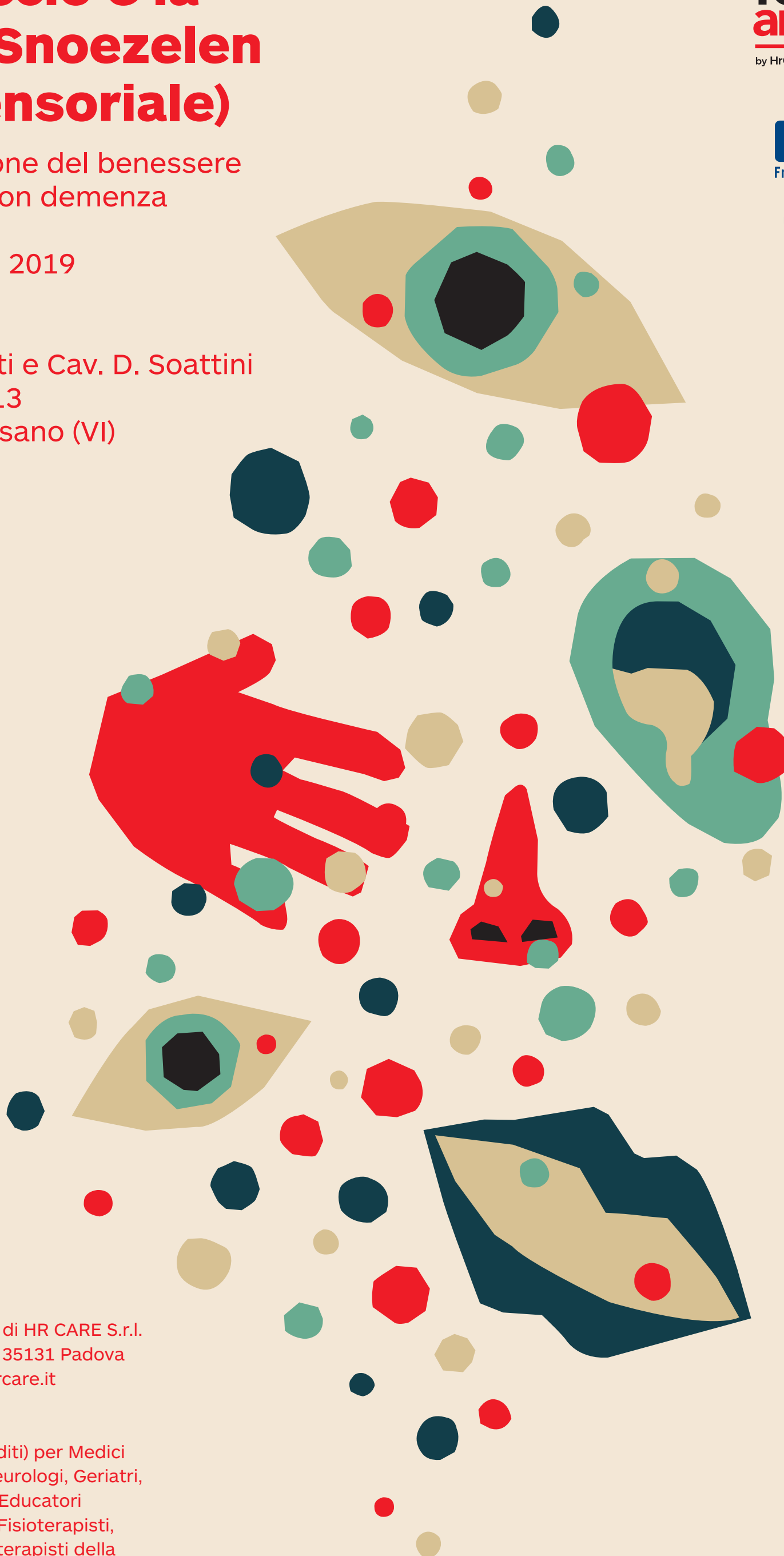
Casa di riposo  
Don A. Simionati e Cav. D. Soattini  
Via A. Palladio 13  
Barbarano Mossano (VI)

**focos  
argento**

by HrCare [www.focosargento.net](http://www.focosargento.net)

**ENAP**  
Friuli Venezia Giulia

n° provider  
nazionale ECM: 589  
id evento: 217939  
16,9 crediti ECM



## Info e iscrizioni

Focos Argento divisione di HR CARE S.r.l.  
Piazza A. De Gasperi 12, 35131 Padova  
T. 049.9642488 - [info@hrcare.it](mailto:info@hrcare.it)  
[www.focosargento.net](http://www.focosargento.net)

Evento ECM (n° 16,9 crediti) per Medici di Medicina generale, Neurologi, Geriatri, Infermieri professionali, Educatori Professionali, Psicologi, Fisioterapisti, Terapisti occupazionali, terapisti della riabilitazione psichiatrica

[buytickets.at/focosargento](http://buytickets.at/focosargento)

