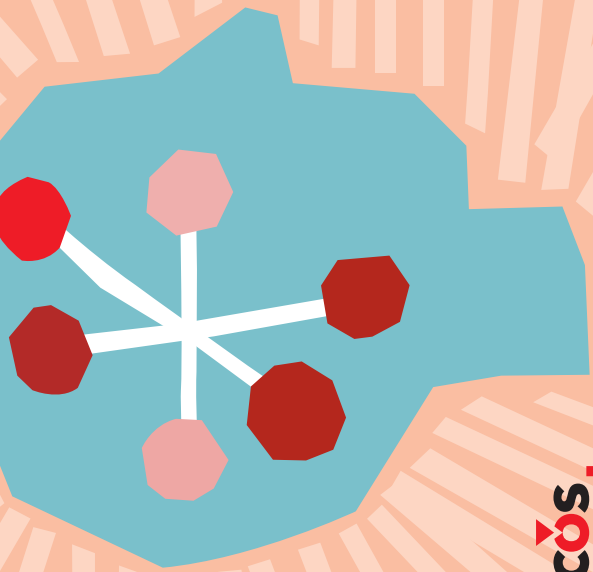


Percorso Manageriale per Coordinatori di Servizi alla Persona

In diretta online
1° modulo: 18-19 Settembre 2020
2° modulo: 2-3 Ottobre 2020
3° modulo: 16-17 Ottobre 2020



Perché un Percorso Manageriale per Coordinatori

Le realtà che si occupano di servizi alle persone fragili negli ultimi anni stanno subendo notevoli cambiamenti dovuti all'adozione di nuovi approcci di cura che comportano l'utilizzo di nuove modalità di lavoro e di nuovi modelli organizzativi. Tali cambiamenti non sono facili da adottare dal personale che per anni ha operato con altre prassi e procedure, che deve comprenderne e rinforzarne l'importanza, che deve sviluppare e mettere in pratica nuove competenze. Fondamentale a tal fine è la capacità di leadership, ovvero di sostegno e guida, di chi coordina il personale.

La guida e la gestione e dei coordinatori è quindi non solo responsabilità di qualsiasi persona alla quale vengano affidate delle persone per raggiungere gli obiettivi posti dall'organizzazione, ma anche una competenza e come tale deve essere sviluppata e mantenuta aggiornata al pari di qualsiasi altra competenza lavorativa.



Sedi del Percorso

Focos Argento
divisione di HR CARE S.r.l.
Piazza A. De Gasperi 12
35131 Padova

Segreteria organizzativa

Focos Argento
divisione di HR CARE S.r.l.
Piazza A. De Gasperi 12
35131 Padova

T. 049.9642488
F. 049.8591455

info@hrcare.it
www.focosargento.net
www.buytickets.at/focosargento

Obiettivi

Questo percorso si pone come obiettivo di rilevare e sviluppare la capacità di leadership operativa, competenza fondamentale per guidare il personale assegnato nello svolgimento del proprio ruolo e nella crescita delle proprie competenze. Saranno inoltre forniti i principali strumenti di gestione operativa delle persone che permettono di mettere in pratica lo stile di leadership più adatto per guidare e far crescere i propri collaboratori.

Modelli scientifici di riferimento

I principali modelli di riferimento sono quelli di: Ken Blanchard, Daniel Goleman, e Martin Seligman.

Iscrizione

La quota di iscrizione è di € 980,00 IVA compresa.

La quota comprende la partecipazione alle lezioni dei 3 Moduli, il materiale didattico e documentale, la segreteria e il tutoraggio. Il percorso è a numero chiuso con un minimo 10 e massimo 20 persone. Nel caso le iscrizioni superino il numero massimo verrà effettuata una selezione sulla base del curriculum.

La quota per il 4° Modulo individuale (Facoltativo) è di € 246,00 IVA compresa. L'adesione per il 4° Modulo verrà raccolta durante il percorso.

Organizzazione del Percorso

Il Percorso si svilupperà nell'arco di 3 weekend (venerdì e sabato 09.00-18.00), per un totale di 48 ore di formazione

1° modulo: 18-19 Settembre 2020
 2° modulo: 2-3 Ottobre 2020
 3° modulo: 16-17 Ottobre 2020

Per seguire il corso è sufficiente un dispositivo collegato alla rete internet (PC - Tablet - Smartphone) con videocamera e microfono.

I programma e i contenuti

Il programma è articolato in tre moduli, della durata di 16 ore ciascuno, fortemente interconnessi tra loro che hanno come tema centrale la leadership e i principali strumenti operativi di gestione delle persone, oltre ad un quarto modulo personalizzato, ma facoltativo, dedicato alla crescita delle proprie competenze di leader all'interno della propria organizzazione.

competitivo.

personale fondate sulla centralità della persona come fattore personale come fattore competitivo.

di politiche di gestione del personale fondate sulla centralità della persona come fattore competitivo.

la creazione e implementazione di politiche di gestione del personale fondate sulla centralità della persona come fattore competitivo.

legata al benessere organizzativo e aziende di servizi sulle tematiche socioassistenziali e sanitarie importanti strutture di formazione e nella consulenza per un'esperienza ventennale nella dell'organizzazione, con psicologa del lavoro e socio fondatore di Focos Argento, GIORGIA MONETTI

nelle strutture socioassistenziali.

risorse umane, ha acquisito competenze specialistiche nell'organizzazione manageriale delle strutture socioassistenziali.

di formazione

I Docenti

1° MODULO
18-19 SETTEMBRE

Essere leader del proprio team di lavoro

Il primo modulo si pone l'obiettivo di definire le caratteristiche di leadership richieste all'interno di un'organizzazione lavorativa, di mappare le proprie competenze in tal senso e di ricevere un feedback personalizzato per costruire un proprio percorso di crescita. A tal fine saranno definite e condivise le principali responsabilità e competenze richieste a chi ricopre un ruolo di coordinamento e saranno introdotte le leve che creano motivazione all'interno di una organizzazione dedica alla presa in carico della disabilità/fragilità.

Strumenti: questionari di mappatura delle competenze.

Metodologia di lavoro

Il percorso si svolgerà online in diretta col docente. Le modalità didattiche utilizzate saranno di tipo attivo ed esperienziale. Nello specifico, i primi tre moduli saranno svolti facendo partecipare in modo attivo i discenti tramite momenti di confronto, strumenti di autovalutazione, gruppi di lavoro, visione di filmati, esercitazioni pratiche, simulazioni e role play. L'ultimo modulo, facoltativo, utilizzerà strumenti operativi personalizzati.

Destinatari

Il percorso manageriale è rivolto alle figure di coordinamento, che operano nei servizi alla persona, con particolare riferimento alle strutture socioassistenziali. In particolare, il percorso è aperto a tutti coloro (amministrativi, operatori, infermieri, etc.) che hanno responsabilità di coordinamento del personale.

2° MODULO
2-3 OTTOBRE

Agire come guida del proprio team

Obiettivo del secondo modulo è fornire i principali strumenti operativi che consentono di guidare in modo efficace i propri collaboratori. Saranno visionati i principali modelli di gestione delle persone, saranno approfonditi i principi che stanno alla base di un ambiente di lavoro motivante e coinvolgente e gli stili di leadership ad essi associati. Saranno inoltre sperimentati i fondamentali strumenti operativi di gestione delle persone: il colloquio e la riunione di staff.

Modelli Motivazionali di riferimento: Maslow, Herzberg, McClelland, McGregor Skinner Vroom, Argyris.

Strumenti: Le regole della leadership positiva, schemi di lavoro, check list di controllo.

3° MODULO
16-17 OTTOBRE

Essere un leader che fa crescere i propri collaboratori

Obiettivo del presente modulo è fornire ai partecipanti la visione dei principali strumenti che permettono di mappare e sviluppare le competenze dei propri collaboratori, in sintonia con quanto richiede l'evoluzione dei servizi offerti. Nello specifico si approfondiranno due tematiche: la valutazione delle prestazioni lavorative in ottica di formazione continua e degli strumenti necessari per sviluppare la valutazione; il coaching come mezzo di formazione one to one.

Strumenti: Liste di controllo, Griglie osservative, Manuale delle competenze.

4° MODULO
FACOLTATIVO

Crescere come leader del proprio gruppo di lavoro

Obiettivo di questo modulo è di porre le basi per colmare l'eventuale gap esistente tra le competenze di leadership richieste dal ruolo di responsabile e quelle effettivamente possedute. Il modulo è composto da 4 incontri di 1 ora tramite skype e il suo sviluppo e articolazione sarà personalizzato sulla base di quanto emerso e condiviso con il singolo partecipante in occasione della restituzione dell'analisi realizzata nel 1° modulo.

Percorso Manageriale per Coordinatori di Servizi alla Persona

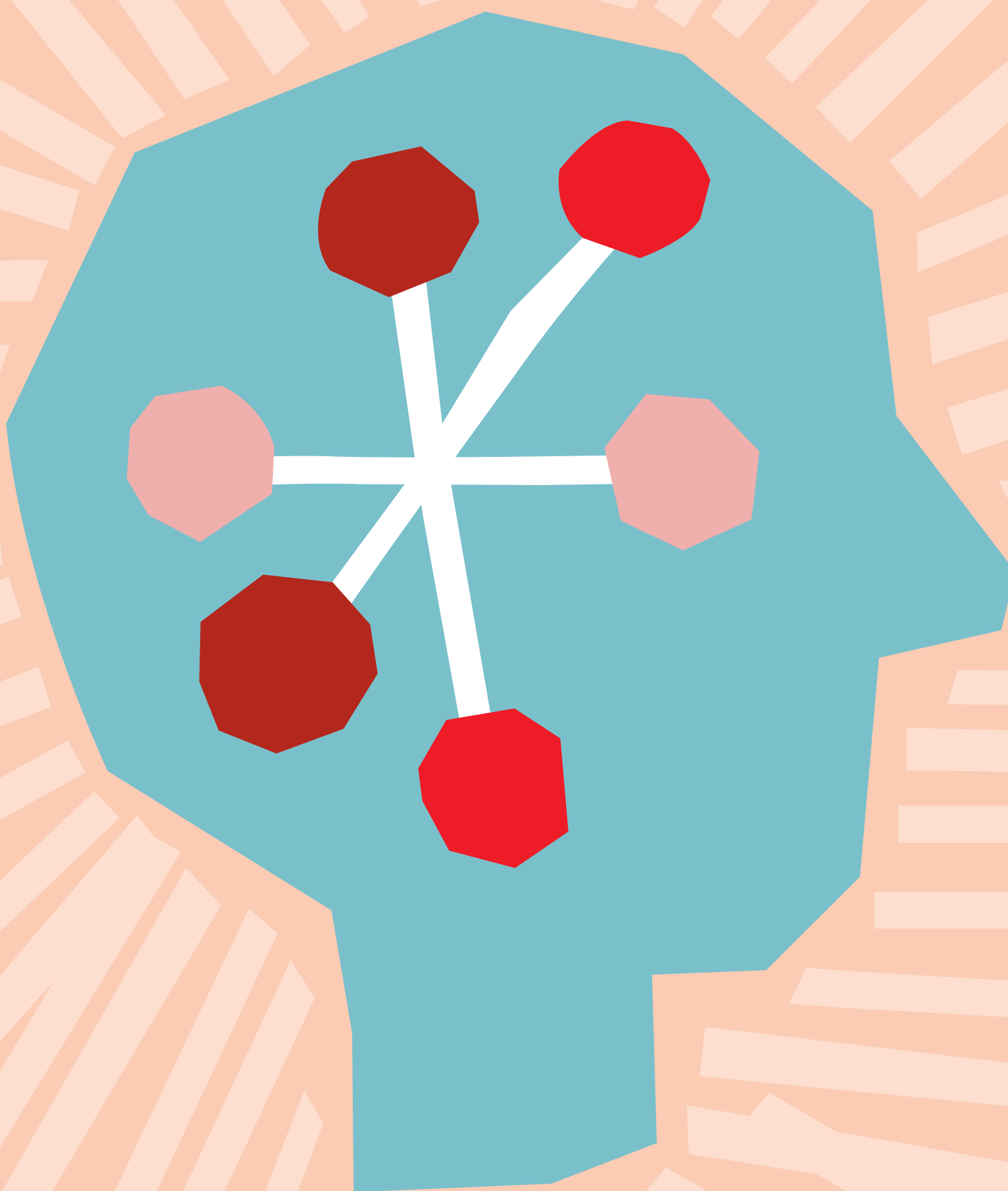
**focos
argento**
by HrCare www.focosargento.net

Online

1° modulo: 18-19 Settembre 2020

2° modulo: 2-3 Ottobre 2020

3° modulo: 16-17 Ottobre 2020



Info e iscrizioni

Focos Argento divisione di HR CARE S.r.l.
Piazza A. De Gasperi 12, 35131 Padova T.
049.9642488 - info@hrcare.it
www.focosargento.net

www.buytickets.at/focosargento