

Corso on-line in aula virtuale e
laboratorio esperienziale

L'approccio Snoezelen 1° livello ISNA-MSE

20 e 21 novembre 2020

Corso
Certificato



**mondo
snoezelen**
BENESSERE ATTRAVERSO I SENSI

focòsargento
academy

Premessa



Lo Snoezelen è un approccio pedagogico/terapeutico che nasce in Olanda negli anni '70, con lo scopo di promuovere il benessere della persona attraverso la stimolazione multisensoriale modulata (effetti visivi, uditivi, tattili, olfattivi, propriocettivi, vestibolari e gustativi). Utilizzato in origine come supporto per arricchire la vita delle persone con gravi disabilità intellettive e permettere di entrarvi in relazione, si è poi sviluppato rivelandosi un efficace strumento in molteplici condizioni umane: nella persona adulta con disabilità, demenza o in situazioni di stress, nell'accompagnamento al fine vita, nel sostegno al caregiver, nella prevenzione del burnout, nello sviluppo di un clima di gruppo sereno - nell'infanzia per il sostegno dello sviluppo cognitivo/affettivo, per l'accompagnamento alla genitorialità.

Obiettivi



1. Apprendere la filosofia di accompagnamento Snoezelen nell'ottica del Gentle Teaching
2. Conoscere e far sperimentare in maniera pratica le stimolazioni di un ambiente Snoezelen e le modalità di utilizzo
3. Trasmettere conoscenze, metodologia e strumenti per favorire il benessere della persona con disabilità e dell'anziano con demenza attraverso l'approccio Snoezelen.

Metodologia



Il percorso si propone di fornire una formazione:

ON LINE, IN AULA VIRTUALE: la formazione sarà in diretta ON LINE, in un'aula virtuale. Verranno acquisiti conoscenze, metodologia e strumenti attraverso lezioni frontali, visione di materiali multimediali, analisi di casi e lavori di gruppo nelle stanze virtuali, il tutto in tempo reale. Per seguire il corso è sufficiente un dispositivo collegato alla rete internet (PC - Tablet - Smartphone) con videocamera e microfono.

LABORATORIO ESPERIENZIALE IN STANZA SNOEZELLEN: i partecipanti potranno vivere

un'esperienza multisensoriale in prima persona e sperimentare nella pratica come utilizzare gli stimoli Snoezelen con la persona. Ogni partecipante avrà 12 mesi di tempo per poter effettuare il laboratorio esperienziale, concordando la data con i nostri uffici.

Destinatari

Il percorso è rivolto alle persone che abbiano necessità di una specifica formazione teorico-pratica sull'approccio Snoezelen e sull'uso degli ambienti multisensoriali e dei singoli stimoli. In particolare, persone che operano in contesti sanitari (ospedali) e sociosanitario assistenziali domiciliari, semi-residenziali e residenziali ed alle persone che operano all'interno di qualsiasi ambiente di lavoro per favorire il benessere dei propri collaboratori.

Accreditamento ECM

Il corso è accreditato ECM (n° 12 crediti) per le seguenti figure: Medici di Medicina generale, Neurologi, Geriatri, Logopedisti, Infermieri professionali, Educatori Professionali, Ostetriche, Tecnici di neurofisiopatologia, Odontoiatri

Psicologi, Fisioterapisti, Terapisti occupazionali, Terapisti della riabilitazione psichiatrica, Terapisti della neuro e psicomotricità.

ISNA-MSE

ISNA-MSE, International Snoezelen Association / Multisensory Environment è l'associazione che riunisce - grazie al volere dei fondatori dello Snoezelen, Verheul e Hulsegge - i professionisti di tutto il mondo che applicano e sviluppano l'approccio Snoezelen e gli ambienti multisensoriali. Da settembre 2019 Focos Argento è stata scelta come società accreditata per l'Italia da ISNA-MSE alla formazione di operatori e professionisti Snoezelen certificati su standard internazionali ISNA-MSE con lo scopo di diffondere anche nel nostro Paese una cultura Snoezelen orientata al benessere ed alla qualità di vita.

Docenti

I Docenti dei percorsi formativi hanno conseguito il titolo di Docente Certificato ISNA-MSE in Italia per Focos Argento.

STRUTTURA E CONTENUTI DEL CORSO 1° LIVELLO ISNA-MSE

Verrà trasmessa la cornice teorica del processo Snoezelen attraverso il Gentle Teaching e le conoscenze per utilizzare gli stimoli che caratterizzano una stanza Snoezelen. Verranno acquisite le competenze, gli strumenti e la metodologia per proporre esperienze Snoezelen per favorire il benessere della persona al di là della patologia.

Conoscenze e strumenti:

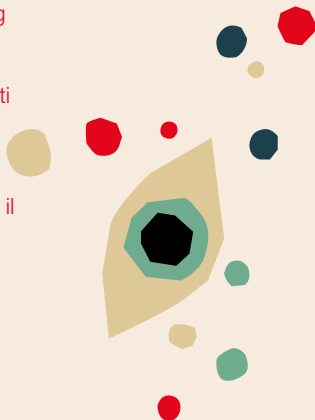
- Elementi storici sulla nascita e sviluppo dell'approccio Snoezelen dalle origini ad oggi
- La filosofia di accompagnamento Snoezelen nell'ottica del Gentle Teaching
- Finalità di utilizzo della stanza Snoezelen
- Tipologie e obiettivi di ambienti Snoezelen
- Elementi tecnici che compongono la strumentazione Snoezelen ed il loro possibile utilizzo
- Basi comportamentali e neuropsicologiche della stimolazione sensoriale
- Definizione, caratteristiche e fisiologia degli apparati percettivi umani
- Pattern di percezione

sensoriale sotto e sopra soglia

- Metodologia per pianificare e condurre un'esperienza Snoezelen
- Strumento osservativo "Profilo sensoriale".

Laboratorio esperienziale:

Scoprire gli stimoli sensoriali all'interno di una stanza Snoezelen e le loro potenzialità
Vivere diverse esperienze multisensoriali, utilizzando in modi diversi gli stimoli Snoezelen strutturare e condurre un'esperienza Snoezelen, con il supporto del docente.



Iscrizione

Le quote di iscrizione sono di € 350,00 oltre a € 20,00 per l'iscrizione all'associazione "Persona al Centro"

La quota comprende la partecipazione alle lezioni, il materiale didattico e documentale e la segreteria. Il percorso è a numero chiuso e prevede la partecipazione di minimo 15 e massimo 25 persone + 3 uditori.

Il percorso formativo per diventare Accompagnatore Snoezelen Certificato ISNA-MSE

La certificazione ISNA-MSE riconosciuta a livello internazionale prevede il completamento dei corsi di 1° e 2° livello e di 2 corsi specialistici:

- Corso di 1^a livello
- Corso di 2^a livello
- Corso Specialistico Demenza
- Corso Specialistico Disabilità

Ciascun corso prevede 12 ore di formazione on line, 4 ore di laboratorio esperienziale ed un esercizio per accedere al livello successivo.

Info, iscrizioni e segreteria organizzativa

Associazione Persona al Centro
Piazza A. De Gasperi 12 35131
Padova

T. 049.0990558
info@personaalcentro.it

www.focosargento.net

focosargentoacademy.talentlms.com/catalog/info/id:144

Evento ECM (n° 12 crediti)

Corso Certificato



focòs
argento®